



**2021-2024**

*fatra*



608 mm

1500 mm

2000 mm

# Obsah

<b>Kdo jsme</b>	<b>6</b>
<b>Udržitelnost na prvním místě</b>	<b>8</b>
<b>Členství a certifikace</b>	<b>9</b>
<b>Moderní výrobní technologie</b>	<b>10</b>
<b>Struktura povrchu</b>	<b>11</b>
<b>Antibakteriální povrch podlahovin</b>	
<b>Heterogenní podlahové krytiny</b>	<b>12</b>
DOMO	14
NOVOFLOR STANDARD VIRGO	16
NOVOFLOR STANDARD WEGA	18
NOVOFLOR EXTRA GRIT	20
NOVOFLOR EXTRA ORION	22
NOVOFLOR EXTRA MARS	24
NOVOFLOR EXTRA COMET	26
NOVOFLOR EXTRA SPARKLE	28
NOVOFLOR EXTRA COMFORT	30
NOVOFLOR EXTRA WOOD	32
NOVOFLOR EXTRA VARIO	34
DUAL	36
NOVOFLOR EXTRA AMOS	38
<b>Homogenní podlahové krytiny</b>	<b>40</b>
PRAKTIK	42
<b>Speciální homogenní podlahové krytiny</b>	<b>44</b>
ELEKTROSTATIK A - DYNAMIK A	46
ELEKTROSTATIK X - DYNAMIK X	48
GARIS SD	50
<b>Obklad stěn</b>	<b>52</b>
MODUL	54
<b>Doplňky</b>	<b>56</b>
Barevnice	57
Doporučené barevné kombinace	58
Oblast použití	60
Stupeň zátěže	61
Balení	62
Pokyny pro instalaci a údržbu	63
Technická data	64



Podlahy pro komerci a kanceláře



Podlahy pro školy a školky



Podlahy pro nemocnice a laboratoře



Podlahy pro průmyslové haly



Podlahy pro hotely a restaurace



Podlahy pro domácnosti

# Kdo jsme

Historie společnosti Fatra, a. s., sahá až do roku 1935, kdy byla založena na pevných baťovských základech. Za dobu našeho působení jsme se přizpůsobovali moderním trendům a díky inovacím a novým technologiím nyní patříme mezi významné světové zpracovatele plastů a jsme tak nedílnou součástí evropského plastikářského průmyslu.

Naším nejcennějším zdrojem jsou naši lidé, kteří jsou hnacím motorem společnosti. Společně tvoříme jeden velký tým skládající se z více než 1 250 zaměstnanců, který vytváří špičkové produkty a specializovaná zákaznická řešení zahrnující nejen výrobu, ale i poradenské služby, výzkum a vývoj.

Více než 70 % naší produkce směřuje do zahraničí. Provozujeme dvě výrobní centra ve střední Evropě s moderními technologiemi. Zpracováváme zde suroviny z PVC, PE, PP, EVAC a PET.

S našimi produkty se můžete setkat denně téměř na každém kroku, v oblastech stavebnictví, zdravotnictví, spotřebním průmyslu, automobilovém a elektro průmyslu, potravinářství, galanterii či obuvnictví.

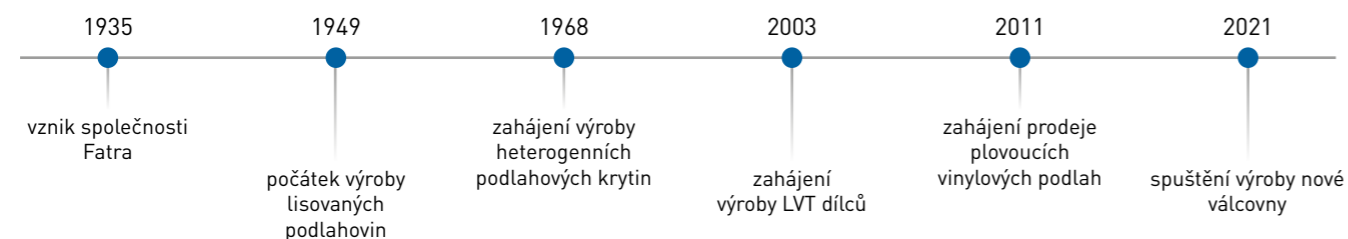
Společnost Fatra se snaží naplňovat vizi politiky integrovaného systému dosažením a udržením vysoké úrovně kvality výrobků a služeb, ochrany životního prostředí a zdraví při práci.

První podlahoviny byly ve Fatře vyrobeny již před více než 70 lety. To z nás dělá nejen jednu z nejstarších a zároveň nejzkušenějších firem v Evropě, ale i ve světě. Vyvíjíme, navrhujeme a vytváříme inovativní a designové výrobky, které najdou své uplatnění jak v komerční, tak i bytové sféře, a které splňují nejpřísnější normy zdravého a čistého vnitřního prostředí.

PVC podlahové krytiny a doplňky LINO Fatra nabízí širokou škálu možností pro každý projekt. V našem portfoliu naleznete podlahové řešení i pro specifické prostory tak, aby odolávalo každodenní intenzivní zátěži, snadno se udržovalo a v neposlední řadě designově vypadalo a navozovalo příjemnou atmosféru. Právě podlaha vytváří základní vizuální element každého interiéru.

Věříme, že naše nová kolekce homogenních a heterogenních podlahových krytin, obkladů stěn a doplňků bude základem inspirace každého zákazníka a splnění jeho potřeb.

## Kvalita podložená historií



250+  
partnerů

52  
zemí

3  
kontinenty



# Udržitelnost na prvním místě

Udržitelnost pro nás není pouze slovo, je to základní element našeho podnikání. Vnímáme ji jako dlouhodobý závazek být lepší ve všem, co děláme.

Dlouhodobě se věnujeme ochraně životního prostředí a každoročně vyvíjíme aktivity vedoucí ke snížení uhlíkové stopy našich výrobků. Tyto činnosti zahrnují mimo jiné snížení spotřeby vody a energií při výrobě našich produktů. Postupně instalujeme zařízení na výrobu energií z obnovitelných zdrojů a využíváme druhotné zdroje energie.

Klademe velký důraz na profesní rozvoj našich zaměstnanců. Rozvíjíme však nejen sebe, ale také své okolí. Spolupracujeme na rozvoji regionu v ekonomické, kulturní, sociální a sportovní oblasti.

## Podlahy z Fatry pro vaši budoucnost

Naše podlahové krytiny zaručují atraktivní moderní vzhled, vysokou funkčnost a kvalitu v kombinaci s dlouhou životností. Výběrem našich podlahovin získáváte nejen kvalitní produkt dle vašich představ, ale také produkt navržený s respektem k životnímu prostředí, zohledňující klíčové aspekty udržitelnosti. Volbou našich podlahovin tak sdílíte naše hodnoty, a také postoj k naší planetě a životu na ní.

- Při vývoji výrobků posuzujeme jejich životní cyklus (LCA) z hlediska dopadu na životní prostředí.
- Pro podlahové krytiny máme vypracováno Environmentální prohlášení o produktu (EPD), které dokumentuje ekologii našich výrobků od vzniku až po jejich likvidaci.
- Všechny námi používané suroviny jsou 100% v souladu s chemickou legislativou REACH a legislativou platnou pro stavební výrobky.
- Využíváme bezftalátovou technologii výroby podlahových krytin.
- Podíl našich interních recyklovatelných materiálů při výrobě kompaktních spodních vrstev podlahových krytin činí až 80 %.
- Protiskluzný a antibakteriální povrch je zárukou bezpečnosti a vysokého hygienického standardu našich podlahových krytin.
- Všechny naše podlahové krytiny se vyznačují nízkými emisemi těkavých organických látek (VOC), což bylo ověřeno příslušnými institucemi v ČR i zahraničí:
  - Státní zdravotní ústav Praha
  - Německý institut pro stavební technologie (DIBt)
  - institut Eurofins Product Testing Denmark A/S.



# Členství a certifikace



## Bureau Veritas

Ochraně životního prostředí věnujeme dlouhodobě zásadní pozornost. Disponujeme certifikovaným systémem kvality dle normy ČSN EN ISO 9001:2016 a systémem environmentálního managementu dle normy ČSN EN ISO 14001:2016.



## Responsible Care

Řídíme se zásadami programu Responsible Care, ve kterém se jako člen Svazu chemického průmyslu České republiky zavazujeme řídit své činnosti tak, aby zabezpečovaly vysokou úroveň udržitelného rozvoje vstřícným zvyšováním bezpečnosti provozovaných zařízení, přepravy výrobků, ochrany zdraví lidí a životního prostředí. Díky dlouhodobému plnění těchto kritérií jsme získali prestižní ocenění „Cena udržitelného rozvoje“.



## VinylPlus

Jsmo členem sdružení VinylPlus. Zavazujeme se tak k dlouhodobému úsilí v oblasti udržitelného rozvoje v PVC průmyslu. Hlavním cílem je podpořit cirkulární ekonomiku a efektivnější využívání zdrojů.



## EPD

Máme vypracováno Prohlášení o environmentálním produktu, což je nezávisle ověřený a registrovaný dokument, který deklaruje dopady výrobků na životní prostředí během celého životního cyklu.



## Cleanroom

Naše podlahové krytiny Elektrostatik A, Dynamik A a Garis SD splňují nejpřísnější podmínky pro užití v čistých prostorech. Vhodnost použití v tomto prostředí je garantována renomovaným německým institutem Fraunhofer IPA Institute, který nám po obsáhlém testování udělil certifikaci Cleanroom Suitable Materials.



## Moderní výrobní technologie

Naším cílem je stát se ještě více moderní a automatizovanou firmou. V roce 2021 jsme spustili výrobu v nové válcovně a rozšířili tak nejen výrobní kapacity, ale i výrobní portfolio.

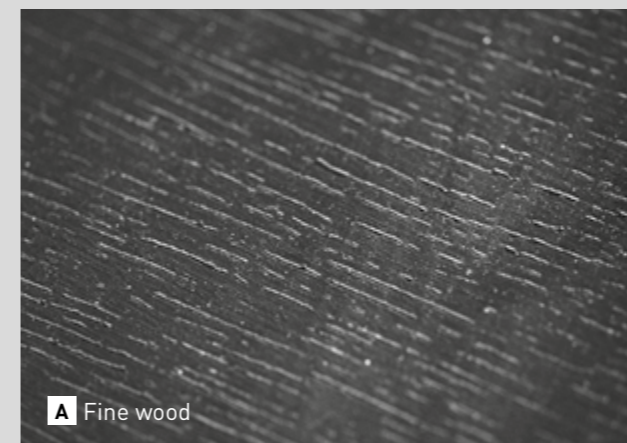
Za pomoci evropských výrobních technologií nabízíme tu nejvyšší kvalitu a design nejen pro komerční, ale i bytové řešení.

Naši odborníci z oblasti výzkumu a vývoje neustále hledají cesty, jak inovovat naše produkty s ohledem na šetrnost k životnímu prostředí a uplatňování zásad udržitelného rozvoje.

### Kvalita naší produkce podléhá nej přísnějším kritériím:

- Využívání vlastních laboratoří vybavených moderními analytickými přístroji
- Garance vysokého standardu výběru dodavatelů a kontroly vstupních surovin
- Vícetupňová kontrola výrobního procesu
- Vedení veškeré výrobní dokumentace v elektronické podobě
- Sledování toku materiálů pomocí čárových kódů

## Struktura povrchu - dezén



## Antibakteriální povrch podlahovin FATRA

Podlahové krytiny musí splňovat ty nejvyšší hygienické standardy, proto je povrchová vrstva našich podlahovin ošetřena metodou SILVER block, která díky aditivům na bázi stříbra zvyšuje odolnost povrchu proti množení bakterií a usnadňuje údržbu.

Úprava SILVER block chrání povrch podlahovin proti nežádoucímu účinku mikroorganismů. Aktivní látka na bázi sloučenin stříbra je trvalou součástí PUR ochranné vrstvy, tím je zajištěna dlouhodobá antibakteriální účinnost. Tato účinnost povrchové úpravy byla testována a ověřena nezávislou zkušební dle mezinárodní normy ISO 22196:2011.

### Hlavní výhody povrchové úpravy SILVER block:

- Doložená účinnost, která se projeví ihned po položení podlahoviny
- Antibakteriální ochrana aktivní po celou dobu záruční lhůty při splnění pravidelného ošetřování \*
- Vysoká odolnost povrchu vůči skvrnám a chemikáliím

\*) Podrobný postup čištění, ošetřování a údržby podlahové krytiny je uveden v příslušném kladečském předpisu dostupném na webových stránkách [www.fatrafloor.cz](http://www.fatrafloor.cz).



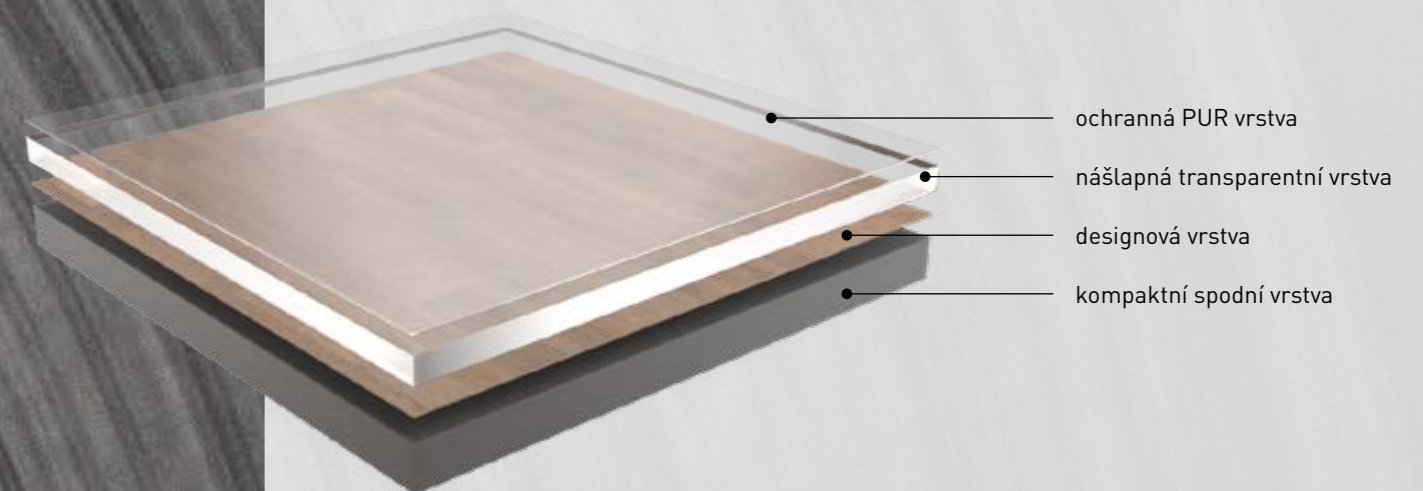
# HETEROGENNÍ PODLAHOVÉ KRYTINY

Heterogenní PVC podlahoviny se skládají z několika vrstev odlišujících se od sebe složením nebo provedením. Tloušťka nášlapné vrstvy určuje stupeň zátěže a oblast použití. Představují tak řešení pro komerční a bytovou výstavbu, ale také pro lehký průmysl.

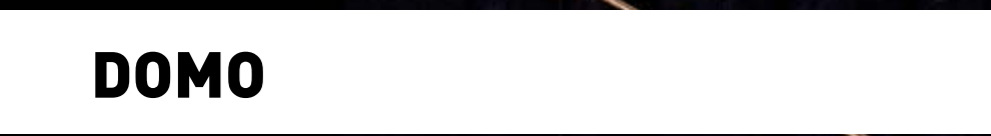
Heterogenní krytinu dodáváme v rolích šíře 1 500mm a 2 000mm, které nabízí nepřeborné množství designových možností díky široké paletě vzorů.

## Výhody heterogenního PVC:

- Atraktivní vzhled
- Vysoká odolnost vůči opotřebení
- Odolnost vůči běžně používaným chemikáliím
- Možnost pokládky na podlahové vytápění
- Odolnost proti vlivu kolečkové židle
- Vzájemná kombinovatelnost dekorů
- Povrch odolný vůči bakteriím
- Široká nabídka doplňků (schodové hrany, podlahové lišty, svařovací šňůry)



# DOMO



DOMO 2460-52

**fatra** LINO®

**DOMO**



2417-2 **A**



2417-3 **A**



2460-52 **A**



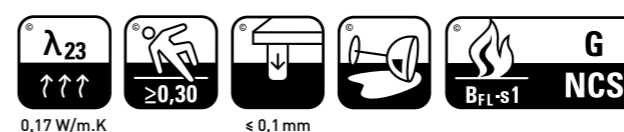
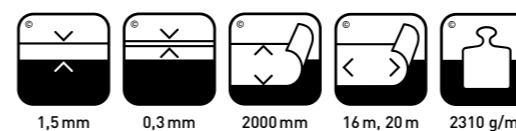
2460-53 **A**



2544 - 4 **C**



2544 - 52 **C**



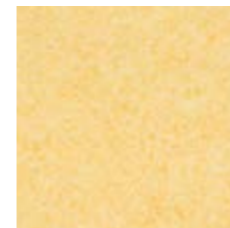
DOMO 2544-52



# NOVOFLOR STANDARD

**fatra** LINO®

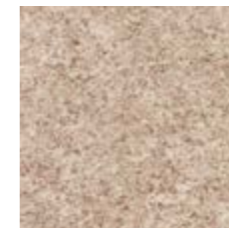
NOVOFLOR STANDARD  
**VIRGO**



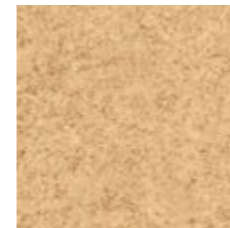
2805-5 **B**



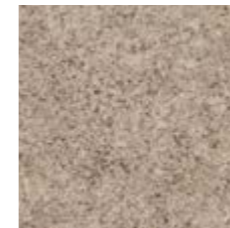
2805-6 **B**



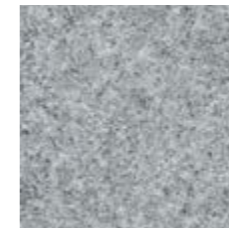
2805-7 **B**



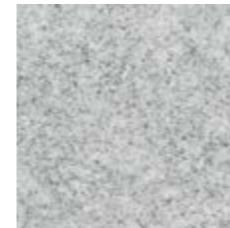
2805-8 **B**



2805-9 **B**



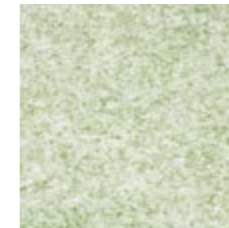
2805-51 **B**



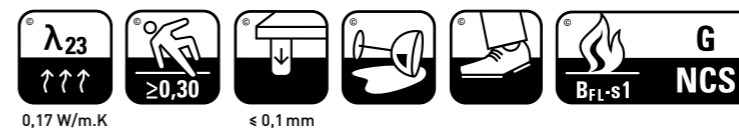
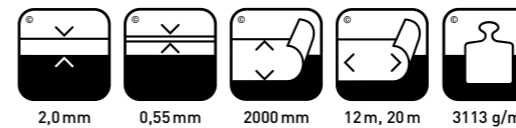
2805-52 **B**



2805-53 **B**



2805-54 **B**



NOVOFLOR STANDARD VIRGO 2805-9



NOVOFLOR STANDARD VIRGO 2805-7

# NOVOFLOR STANDARD



NOVOFLOR STANDARD WEGA 2417-4

**fatra** LINO®

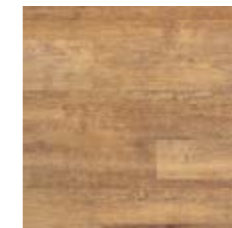
NOVOFLOR STANDARD  
**WEGA**



2460-1 **A**



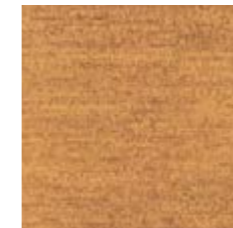
2460-4 **A**



2417-1 **A**



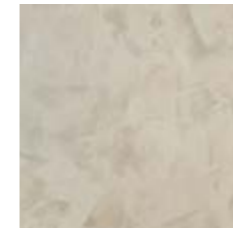
2417-4 **A**



2595-2 **A**



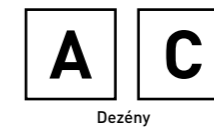
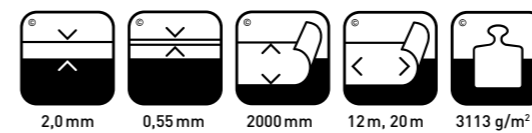
2595-51 **A**



2544-1 **C**



2544-53 **C**



NOVOFLOR STANDARD WEGA 2544-1

# NOVOFLOR EXTRA

**fatra** LINO®

NOVOFLOR EXTRA  
**GRIT**



2470-1 **C**



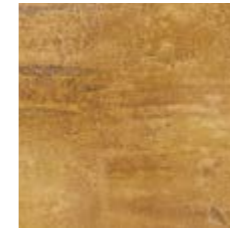
2470-2 **C**



2470-3 **C**



2470-4 **C**



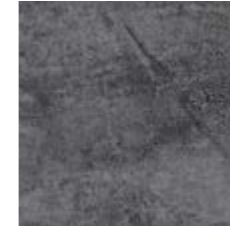
2470-5 **C**



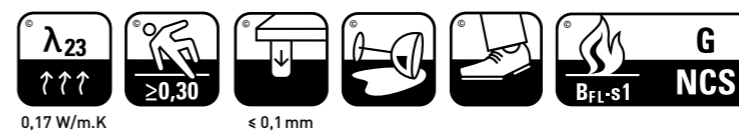
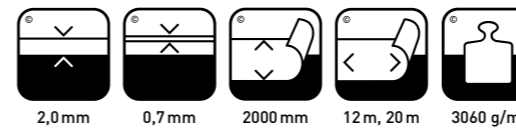
2470-56 **C**



2470-57 **C**



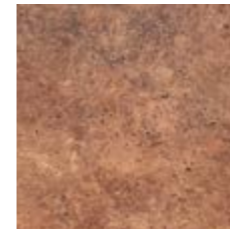
2470-58 **C**



# NOVOFLOR EXTRA

**fatra** LINO®

NOVOFLOR EXTRA  
**ORION**



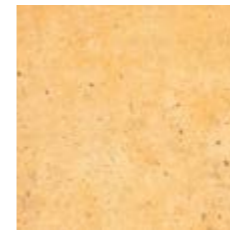
2393-1 **B**



2393-2 **B**



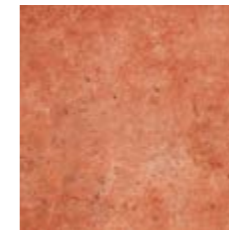
2393-3 **B**



2393-4 **B**



2393-5 **B**



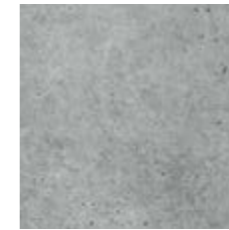
2393-6 **B**



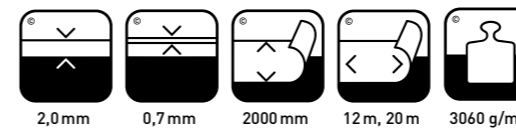
2393-57 **B**



2393-58 **B**



2393-59 **B**



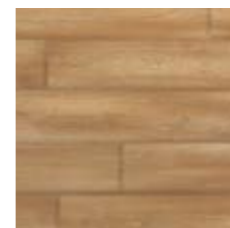
# NOVOFLOR EXTRA

**fatra** LINO®

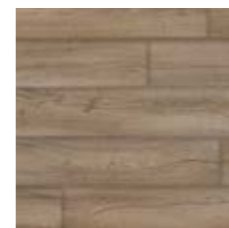
NOVOFLOR EXTRA  
**MARS**



2420-1 **A**



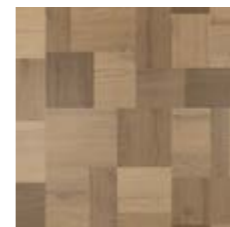
2420-2 **A**



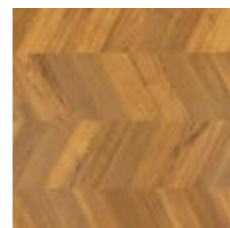
2420-53 **A**



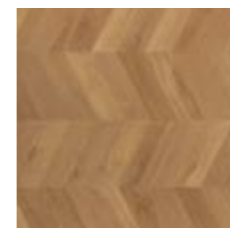
2430-1 **A**



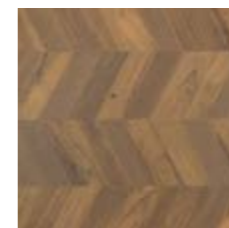
2430-2 **A**



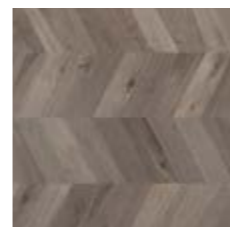
2450-1 **A**



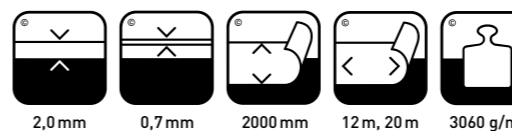
2450-2 **A**



2450-3 **A**



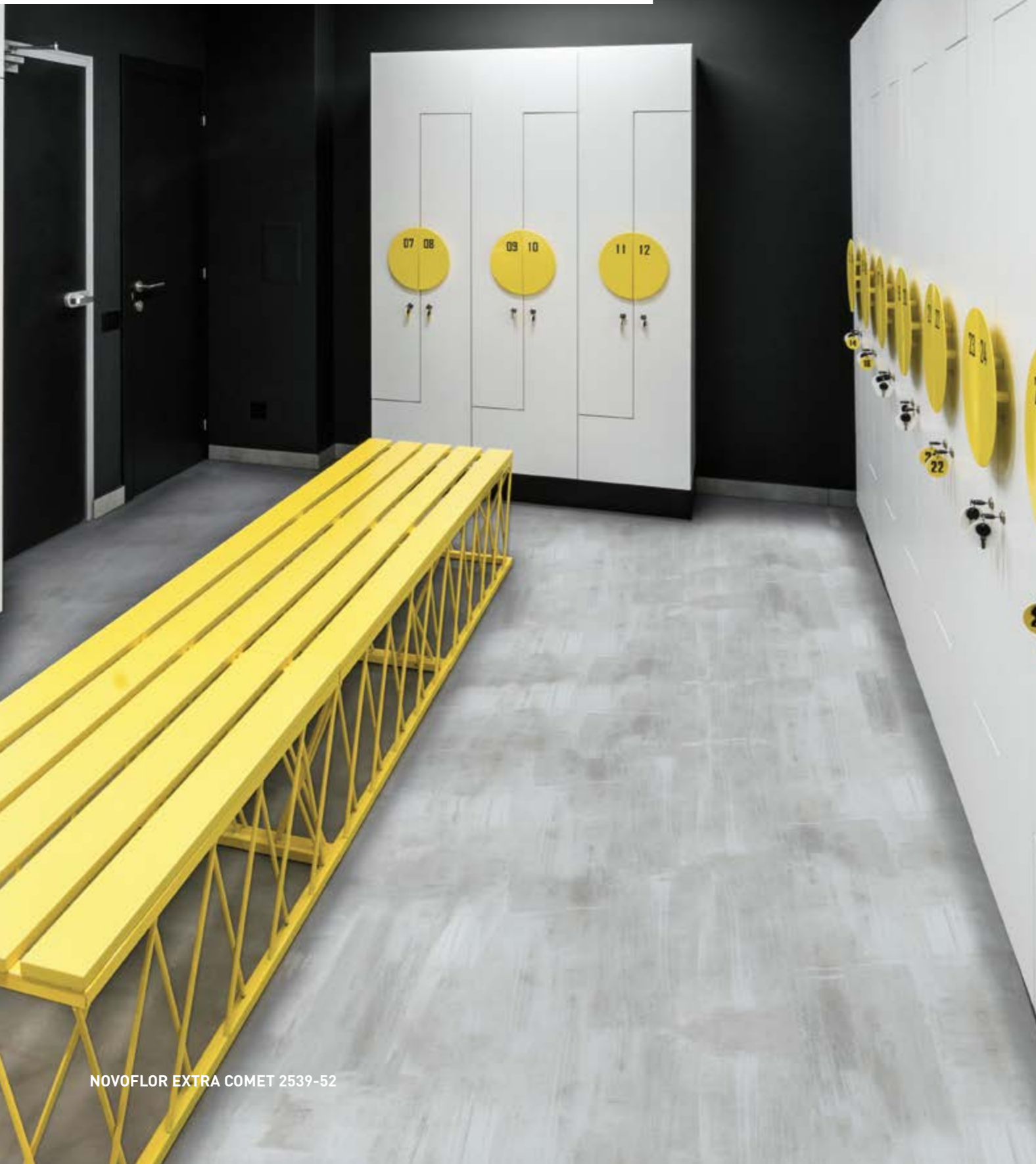
2450-54 **A**



NOVOFLOR EXTRA MARS 2430-1

NOVOFLOR EXTRA MARS 2450-3

# NOVOFLOR EXTRA



NOVOFLOR EXTRA COMET 2539-52

**fatra** LINO®

NOVOFLOR EXTRA  
**COMET**



2539-51 **C**



2539-52 **C**



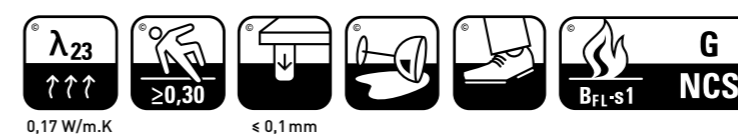
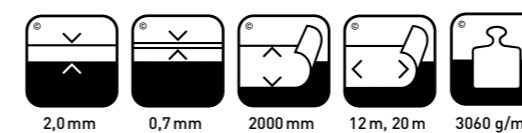
2539-53 **C**



2539-54 **C**



2539-55 **C**

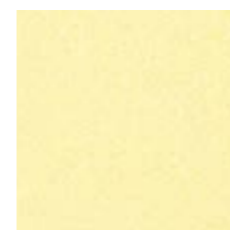


NOVOFLOR EXTRA COMET 2539-53

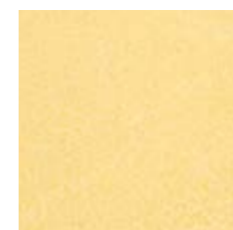
# NOVOFLOR EXTRA

**fatra** LINO®

NOVOFLOR EXTRA  
**SPARKLE**



2440-1 **B**



2440-2 **B**



2440-3 **B**



2440-4 **B**



2440-55 **B**



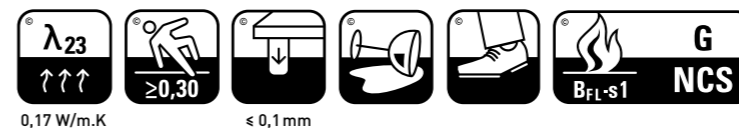
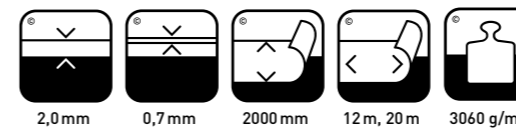
2440-56 **B**



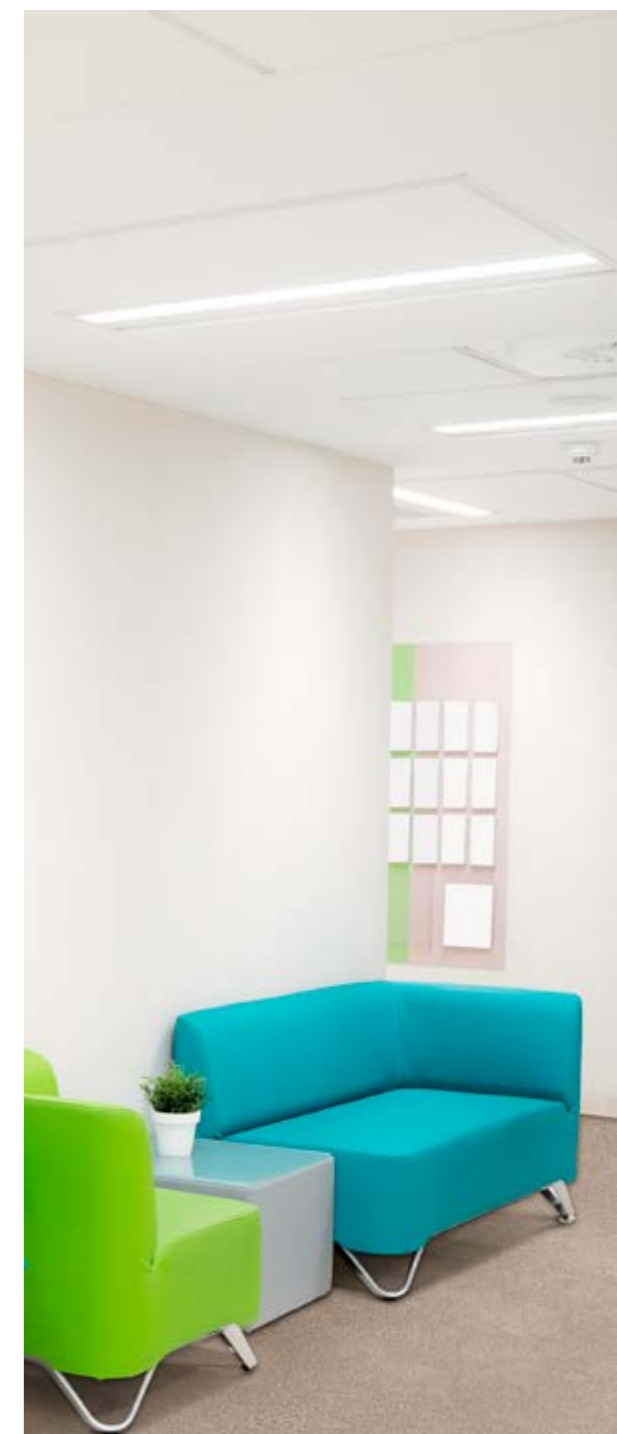
2440-57 **B**



2440-58 **B**



NOVOFLOR EXTRA SPARKLE 2440-55

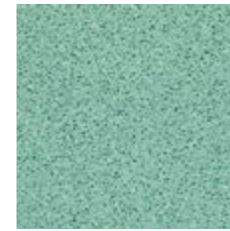


NOVOFLOR EXTRA SPARKLE 2440-3

# NOVOFLOR EXTRA

**fatra** LINO®

NOVOFLOR EXTRA  
**COMFORT**



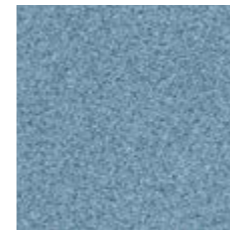
2015-4 **B**



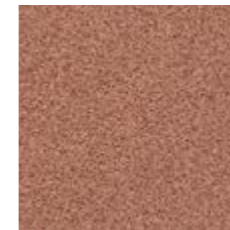
2015-51 **B**



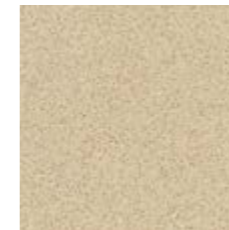
2015-52 **B**



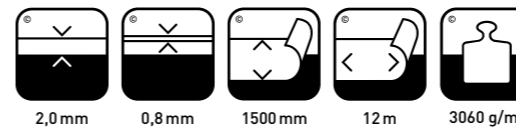
2015-55 **B**



2015-8 **B**



2015-9 **B**





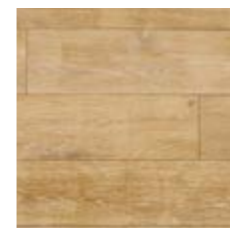
# NOVOFLOR EXTRA



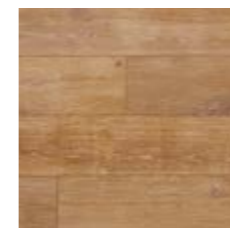
NOVOFLOR EXTRA WOOD 2017-1

**fatra** LINO®

NOVOFLOR EXTRA  
**WOOD**



2017-1 **A**



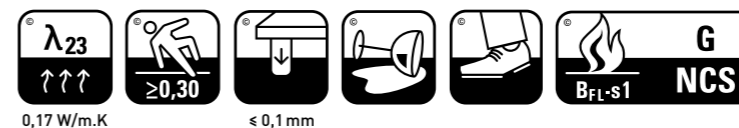
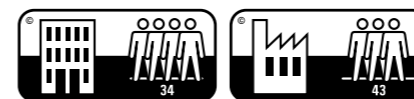
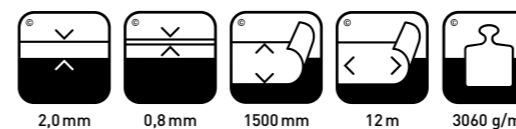
2017-3 **A**



2017-5 **A**



2017-56 **A**

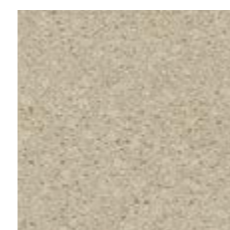


NOVOFLOR EXTRA WOOD 2017-3

# NOVOFLOR EXTRA

**fatra** LINO®

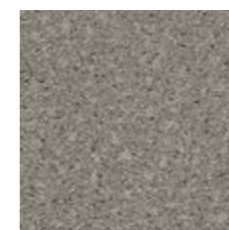
NOVOFLOR EXTRA  
**VARIO**



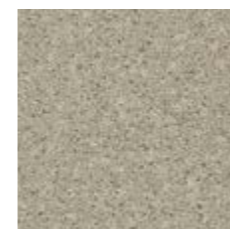
2013-1 **B**



2013-2 **B**



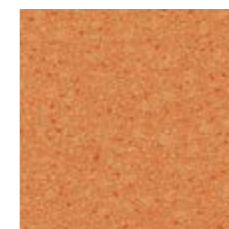
2013-3 **B**



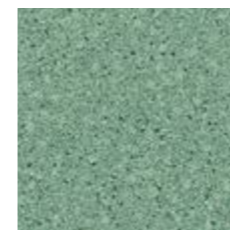
2013-6 **B**



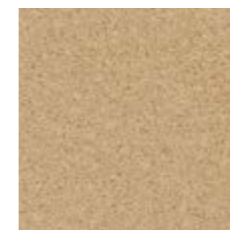
2013-7 **B**



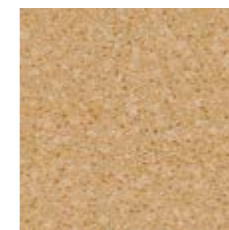
2013-8 **B**



2013-10 **B**



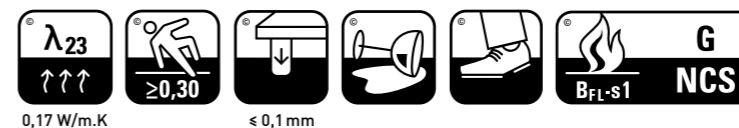
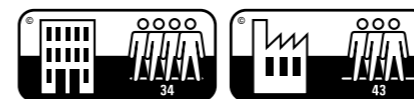
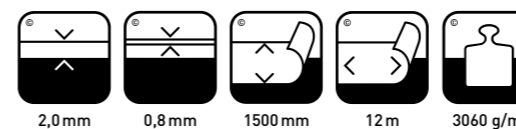
2013-11 **B**



2013-12 **B**



2013-13 **B**





# DUAL

**fatra** LINO® | **DUAL**

107 <b>B</b>	215 <b>B</b>	247 <b>B</b>	309 <b>B</b>	320 <b>B</b>
414 <b>B</b>	737 <b>B</b>	742 <b>B</b>		
830 <b>B</b>	853 <b>B</b>	855 <b>B</b>		
861 <b>B</b>	903 <b>B</b>	952 <b>B</b>		

2,0 mm	0,8 mm	1500 mm	12 m	2890 g/m²

**B**  
Dezén

--	--	--	--

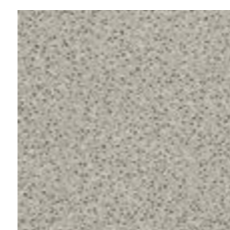
λ <sub>23</sub> ↑↑↑	≥0,30	≤ 0,1 mm		G NCS Bfl-s1
0,17 W/m.K				

--	--	--	--	--

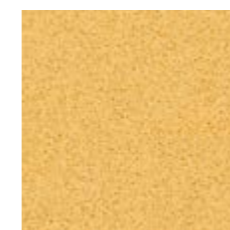
# NOVOFLOR EXTRA

**fatra** LINO®

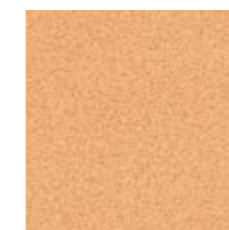
NOVOFLOR EXTRA  
**AMOS**



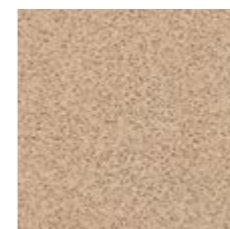
2015-853 **B**



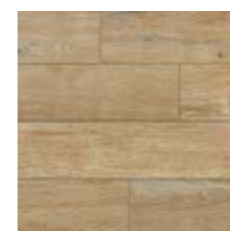
2015-86 **B**



2015-87 **B**



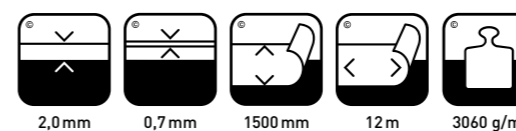
2015-810 **B**



2017-82 **A**



2017-84 **A**



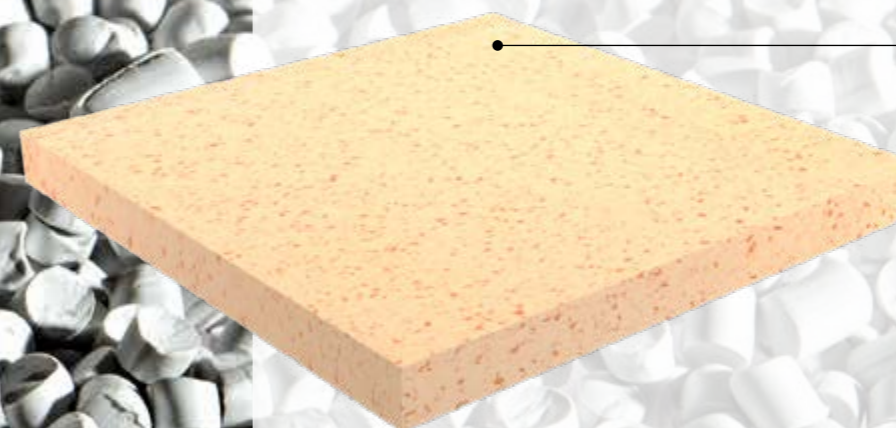
# HOMOGENNÍ PODLAHOVÉ KRYTINY

Homogenní PVC podlahoviny tvoří pouze jedna vrstva, která je v celé své tloušťce stejného složení i provedení. Poskytují tak trvanlivé řešení pro aplikace v objektech s intenzivním provozem. Díky odolnosti povrchu a snadnému čištění jsou vhodné především do školních a zdravotnických zařízení, stejně tak i dalších veřejných prostor.

Lisovanou homogenní podlahu Praktik dodáváme ve formátu dlaždic o rozměru 608 x 608 mm, které jsou lepeny k podkladu a následně svařovány pomocí svařovacích šňůr.

## Výhody homogenního PVC:

- Vysoká odolnost vůči opotřebení
- Odolnost vůči běžně používaným chemikáliím
- Možnost pokládky na podlahové vytápění
- Odolnost proti vlivu kolečkové židle
- Vzájemná kombinovatelnost dekorů
- Snadná údržba
- Povrch odolný vůči bakteriím
- Široká nabídka doplňků (schodové hrany, podlahové lišty, svařovací šňůry)

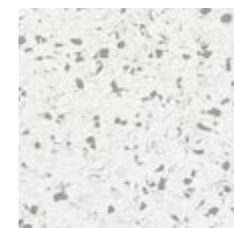


Homogenní podlahové krytiny jsou v celé své tloušťce stejného složení i provedení

# PRAKTIK

**fatra** LINO®

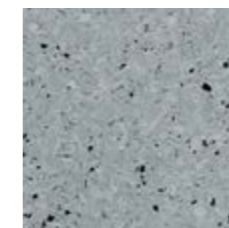
# PRAKTIK



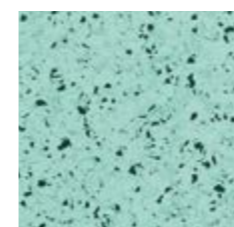
1002



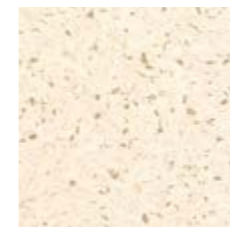
2003



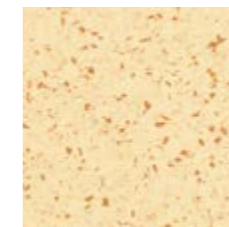
2005



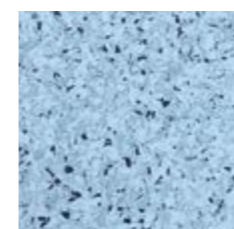
7002



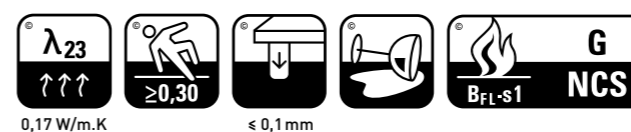
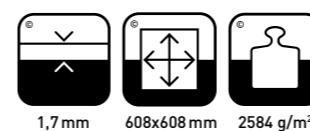
8001



8003



9004



PRAKTIK 9004

PRAKTIK 1002

# SPECIÁLNÍ HOMOGENNÍ PODLAHOVÉ KRYTINY

Antistatické a elektrostaticky vodivé PVC podlahoviny se řadí do skupiny speciálních krytin, které splňují náročné požadavky na elektrické vlastnosti podlahovin. Představují vysoce účinné řešení v interiérech, kde se klade důraz na zajištění potřeb týkajících se bezpečnosti.

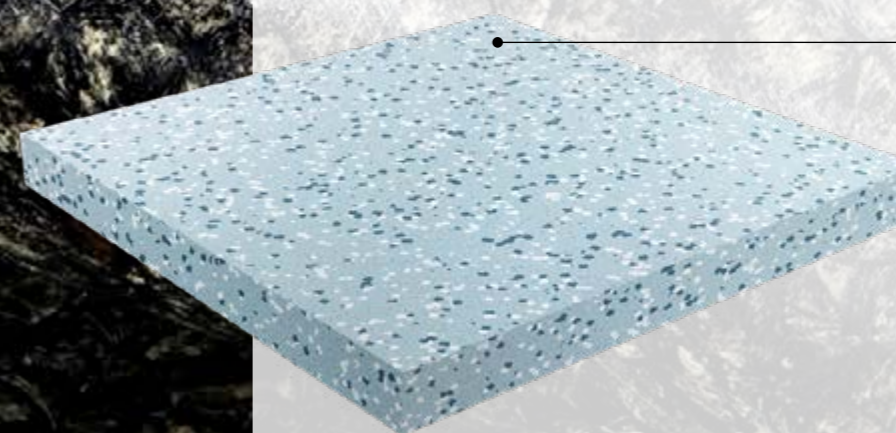
Elektrostatické podlahy ELEKTROSTATIK jsou vyhledávané pro svou skvělou elektrickou vodivost (vnitřní elektrický odpor  $\leq 1 \cdot 10^6 \Omega$ ). Uplatnění najdou v laboratořích, operačních sálech nebo RTG pracovištích.

Antistatické podlahy DYNAMIK (vnitřní elektrický odpor  $\leq 1 \cdot 10^8 \Omega$ ) a GARIS SD (vnitřní elektrický odpor  $\leq 1 \cdot 10^9 \Omega$ ) vynikají mírou elektrické vodivosti. Jsou vhodné do prostor, kde je třeba zabránit vzniku elektrostatických výbojů. Tato krytina zabraňuje tvorbě elektrostatického napětí na osobách, které se po ní pohybují, či součástkách na ní umístěných. Je vhodná k pokládce do počítačových učeben, v oblasti telekomunikací nebo výrobnách elektroniky.

Speciální homogenní podlahoviny ELEKTROSTATIK a DYNAMIK nabízíme ve formátu dlaždic 608 x 608 mm, GARIS SD ve formě rolí šíře 1 500 mm.

## Výhody speciálního homogenního PVC:

- Vysoká odolnost vůči opotřebení
- Odolnost vůči běžně používaným chemikáliím
- Možnost pokládky na podlahové vytápění
- Odolnost proti vlivu kolečkové židle
- Vzájemná kombinovatelnost dekorů
- Snadná údržba
- Povrch odolný vůči bakteriím
- Široká nabídka doplňků (schodové hrany, podlahové lišty, svařovací šňůry)



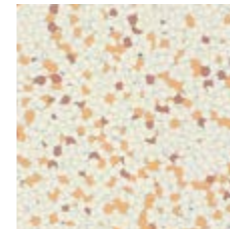
Speciální homogenní podlahové krytiny jsou v celé své tloušťce stejného složení i provedení



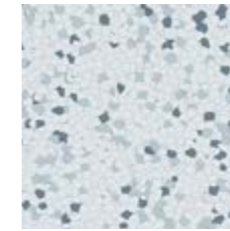
# ELEKTROSTATIK A - DYNAMIK A

**fatra** LINO®

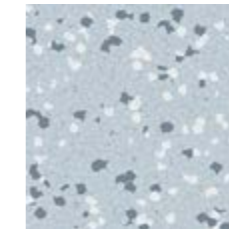
# ELEKTROSTATIK A - DYNAMIK A



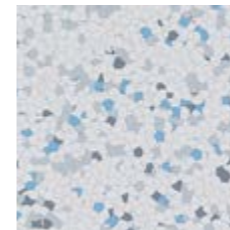
1301



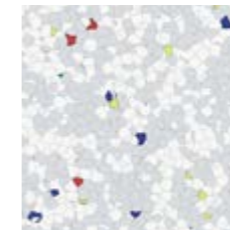
2301



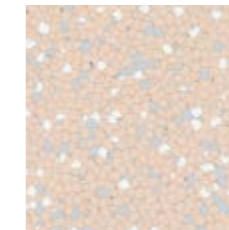
2317



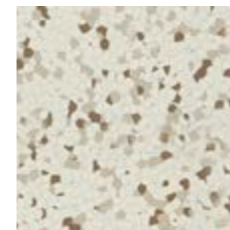
2403



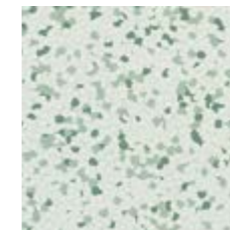
2601



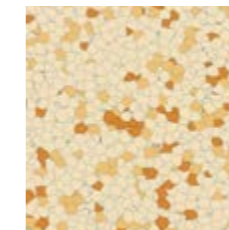
3304



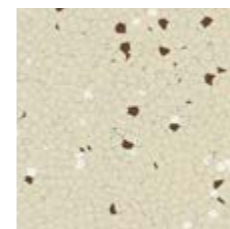
5301



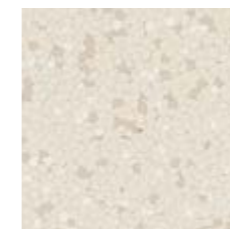
7301



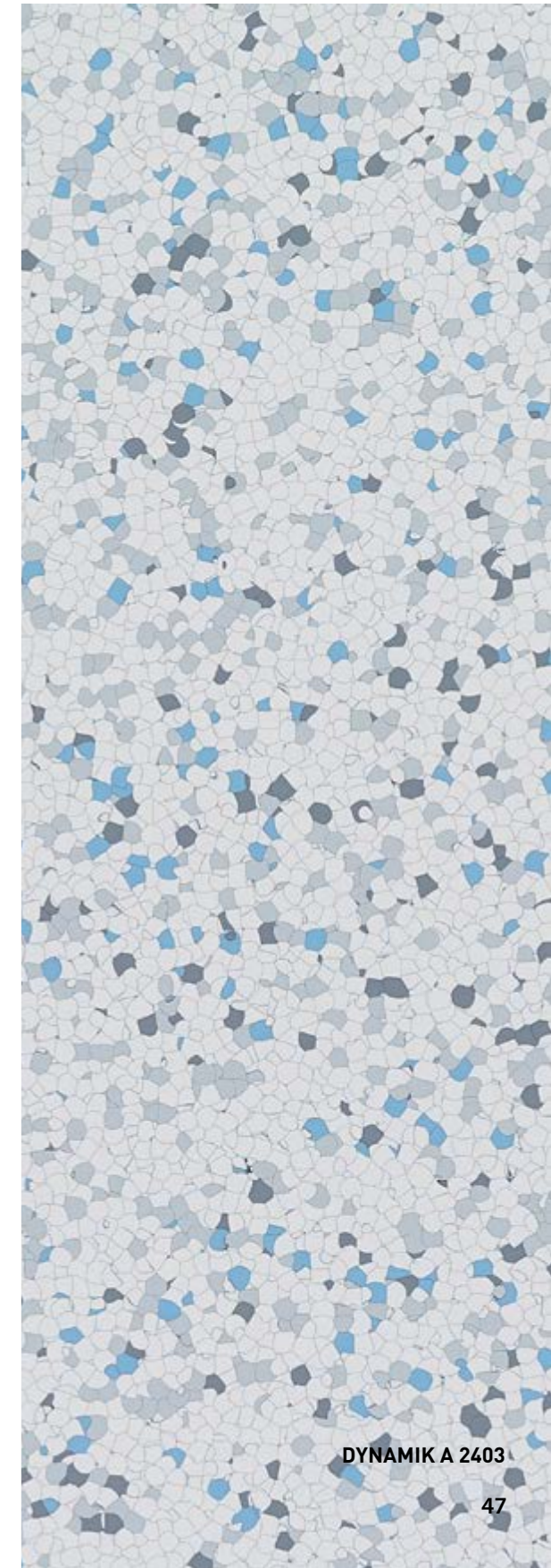
8301



8306



8315



1,7 mm 608x608 mm 2363 g/m<sup>2</sup>



2,0 mm 608x608 mm 2780 g/m<sup>2</sup>



0,17 W/m.K

≤0,1 mm

Elektrostatik Dynamik

≤10<sup>6</sup>Ω ≤10<sup>8</sup>Ω

DYNAMIK A 2601, 2301

DYNAMIK A 2403







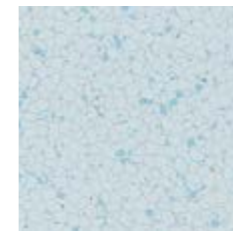
# ELEKTROSTATIK X - DYNAMIK X

**fatra** LINO®

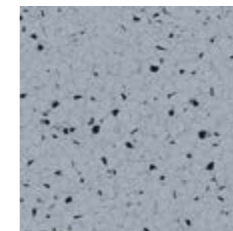
# ELEKTROSTATIK X - DYNAMIK X



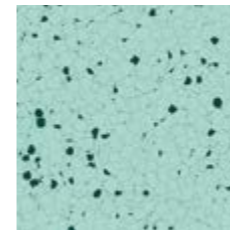
1002



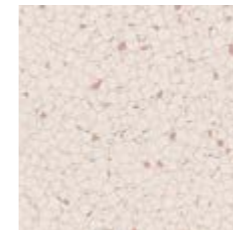
2003



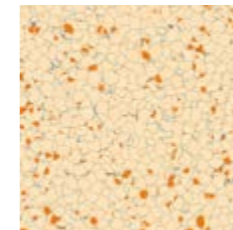
2005



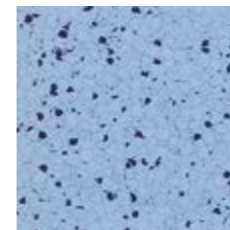
7002



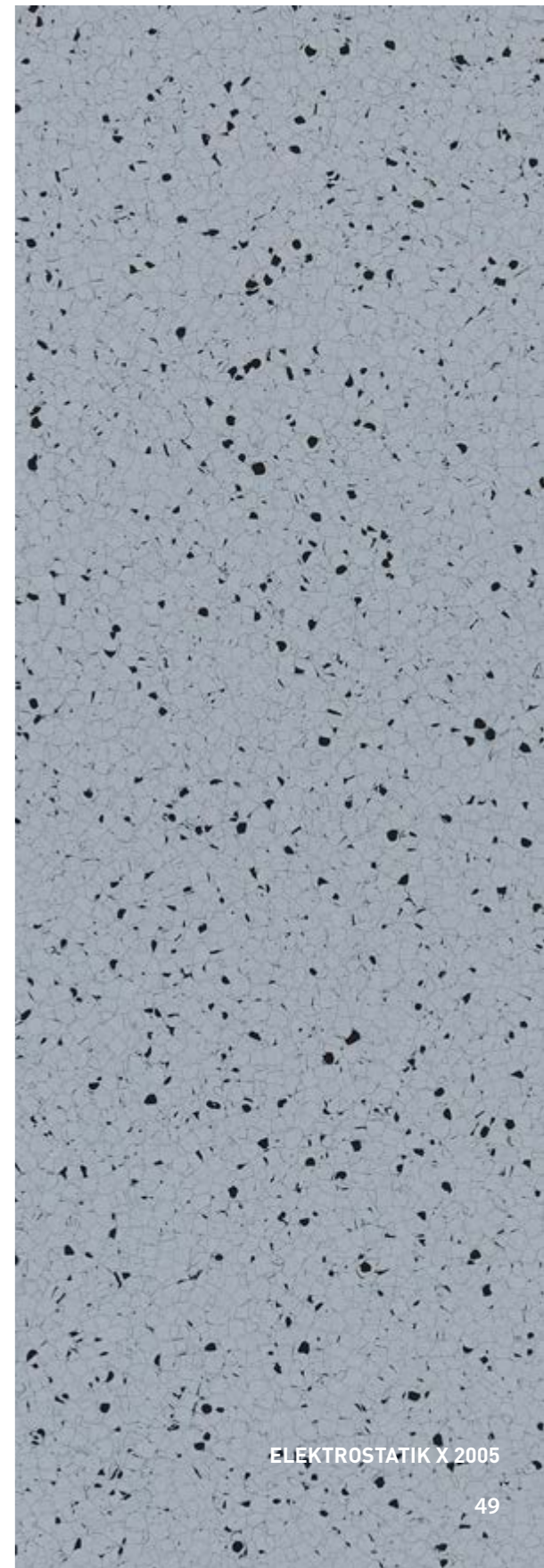
8001



8003



9004



ELEKTROSTATIK X 7002, 9004

1,7 mm	608x608 mm	2584 g/m <sup>2</sup>	32	41	
2,0 mm	608x608 mm	3040 g/m <sup>2</sup>	34	43	
0,17 W/m.K	≥0,30	≤0,1 mm	G B <sub>F,L</sub> -s1 NCS	Elektrostatik ≤10 <sup>6</sup> Ω	Dynamik ≤10 <sup>8</sup> Ω
					WARRANTY 10 YEARS

ELEKTROSTATIK X 2005



# GARIS SD

GARIS SD 277

## fatra LINO® | GARIS SD



GARIS SD 853

				<b>D</b> Dezén	
	<b>PUR</b>				

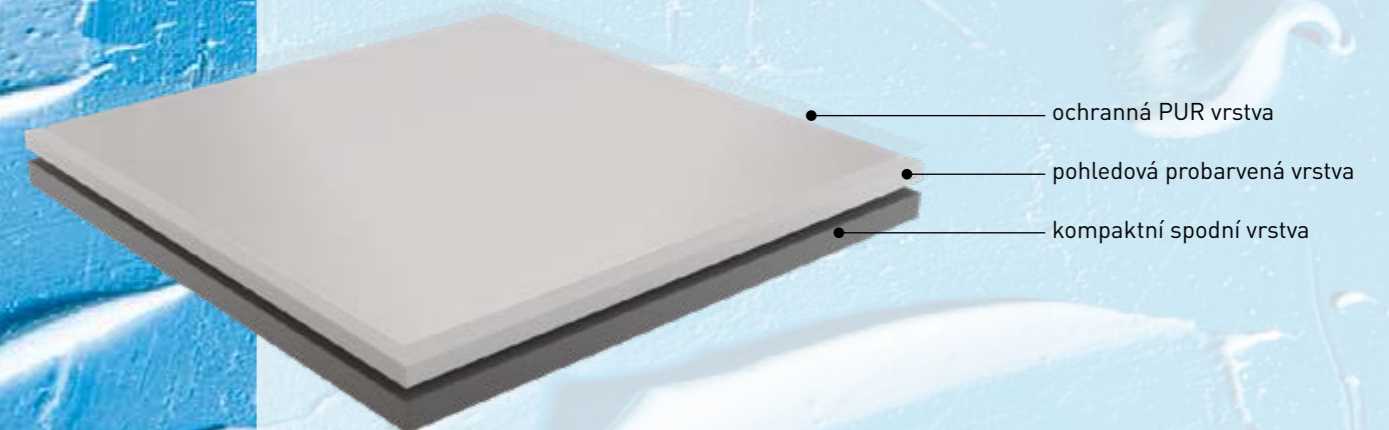
## OBKLAD STĚN

Náš sortiment podlahovin je doplněn heterogenní stěnovou krytinou MODUL, která je dodávána v roli šíře 1 500 mm. Splňuje hygienické standardy zajišťující čistotu vnitřního prostředí. Povrch ochranné krytiny se díky PUR vrstvě snadno čistí, vyniká odolností a snižuje náklady na údržbu.

Využití najde v objektech s intenzivním provozem, kde jsou kladeny vysoké požadavky na hygienu a ochranu před mechanickým poškozením stěn.

### Výhody PVC obkladu stěn:

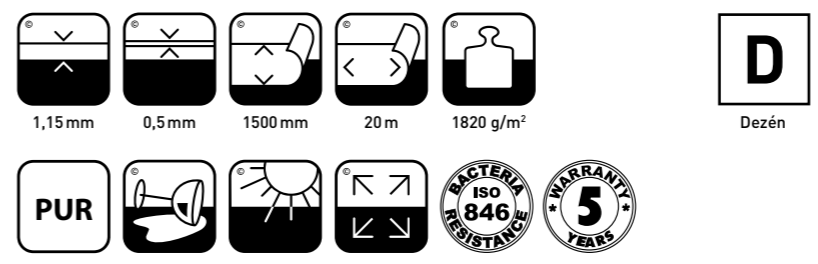
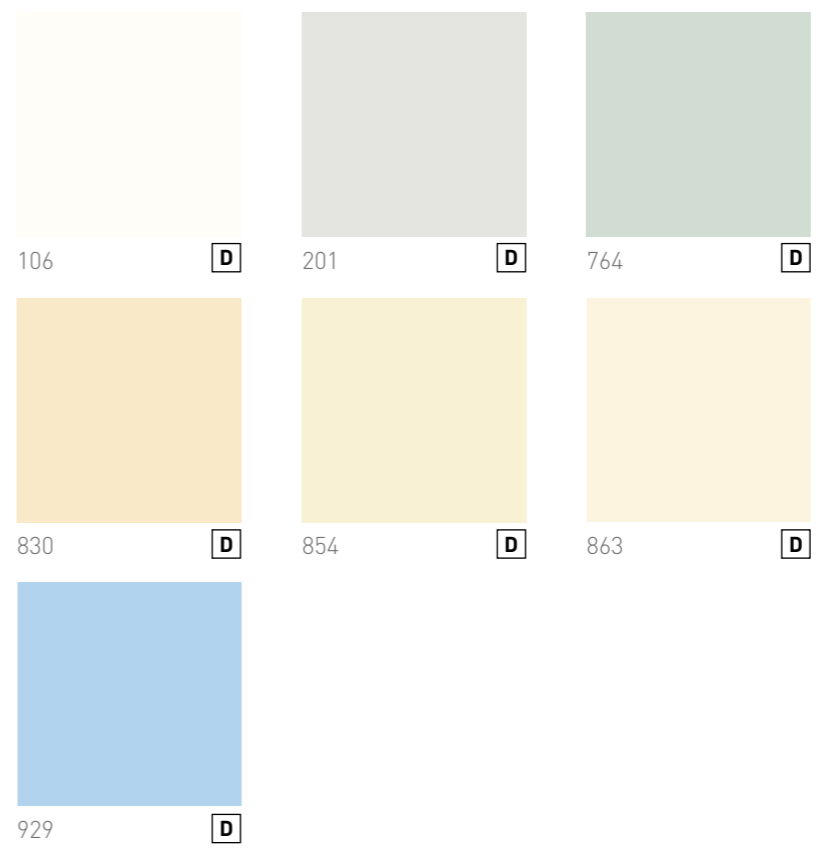
- Stálobarevnost na umělém světle
- Reakce výrobku na oheň (D-s2 d0)
- Rozměrová stálost
- Odolnost proti vzniku skvrn
- Zvuková izolace



# MODUL - OBKLAD STĚN

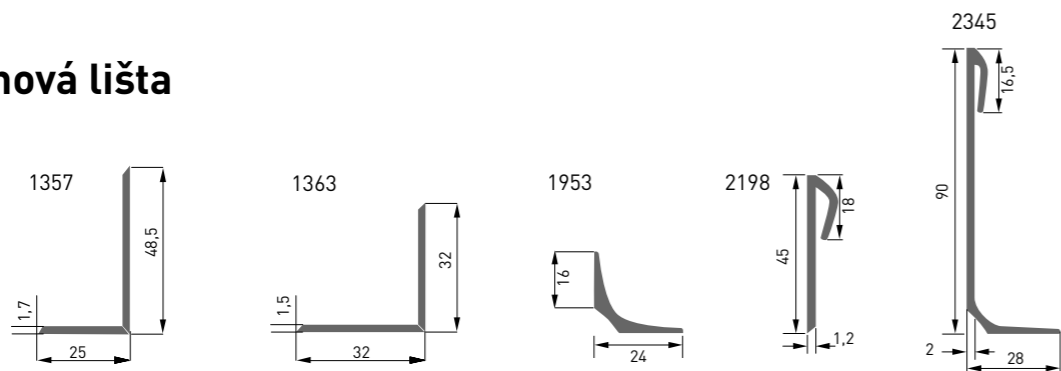


## fatra LINO<sup>®</sup> | MODUL



# Doplňky

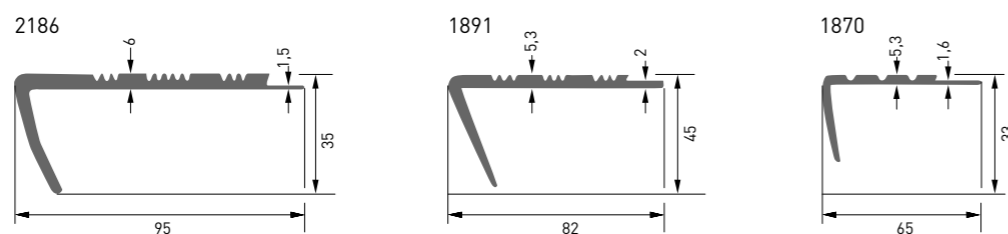
## Podlahová lišta



Číslo	Hmotnost kg/bm	KARTON			PALETA			
		bm	kg	Karton	bm	kg netto	kg brutto	
1357	0,155	80	12,4	24	1920	298	342	
1363	0,12	120	14,4	18	2160	259	305	
*1953	0,165	200	33	10	2000	330	348	
*2198	0,125	150	18,75	16	2400	300	330	
*2345	0,36	75	27	10	750	270	288	

\* délka lišty je 250 cm

## Schodišťová hrana



Číslo	Hmotnost kg/bm	Délka cm	KARTON			PALETA			
			ks	bm	kg	Karton	bm	kg netto	kg brutto
2186	0,83	250	16	40	33,2	10	400	332	351
			20	50	33,6	10	500	336	355
1891	0,67	200	20	40	26,84	10	400	268	282
			150	20	20,13	10	300	201	213
1870	0,4	250	40	100	40	1000	400	419,5	

# Barevnice

## Barevnost podlahových doplňků

Číslo barvy	Barva	Svařovací šňůra	Schodišťová hrana 1891	Schodišťová hrana 2186	Schodišťová hrana 1870	Fabion 1953	Fabion se začišťovací hranou 2345	Podlahová lišta 1363	Podlahová lišta 1357	Začišťovací hrana 2198
096		•								
103		•								
106		•								
112		•					•	•	•	•
129		•						•		
200		•								
203		•								
208		•	•	•	•			•	•	
209		•								
230		•						•	•	
245		•						•		
247		•								
248		•						•		
249		•						•		
250		•								
264		•						•		
266		•						•		
277		•						•		
280		•	•	•	•			•		
281		•						•		
282		•						•		
283		•								
289		•								
293		•								
302		•								
309		•								
311		•						•		
342		•						•		
343		•						•		
346		•						•		
348		•						•		
349		•						•		
351		•						•		
377		•						•		
406		•								
408		•						•		
421		•	•							
428		•						•		
452		•						•		
453		•						•		
454		•						•		
456		•						•		
495		•						•		
501		•						•		

Číslo barvy	Barva	Svařovací šňůra	Schodišťová hrana 1891	Schodišťová hrana 2186	Schodišťová hrana 1870	Fabion 1953	Fabion se začišťovací hranou 2345	Podlahová lišta 1363	Podlahová lišta 1357	Začišťovací hrana 2198
502		•								
509		•								
516		•								
517		•								
533		•	•	•	•				•	
541		•							•	
545		•	•	•	•				•	
560		•	•	•	•				•	•
564		•								
565		•							•	
567		•								
570		•							•	
600		•	•	•	•	•				
701		•								
702		•								
706		•								
709		•							•	
714		•							•	
716		•							•	
732		•							•	
753		•								
765		•								
777		•							•	
781		•							•	
801		•							•	
816		•	•	•	•				•	•
832		•							•	
852		•							•	
855		•								
861		•								
863		•								
871		•							•	
872		•							•	
881		•							•	
903		•							•	
909		•								
922		•								
929		•								
933		•							•	
949		•							•	
956		•							•	
957		•							•	
966		•							•	
981		•							•	

# Doporučené barevné kombinace

DOMO	
VZOR	BARVA
2417 - 2	106
2417 - 3	533
2544 - 52	203
2544 - 4	872
2460 - 52	289
2460 - 53	517
NFS VIRGO	
2805 - 51	250
2805 - 52	208
2805 - 53	282
2805 - 54	753, 765
2805 - 5	454
2805 - 6	871
2805 - 7	106
2805 - 8	872, 852
2805 - 9	564
NFS WEGA	
2417 - 1	852
2417 - 4	564
2544 - 1	289
2544 - 53	209
2595 - 51	293
2595 - 2	560
2460 - 1	516
2460 - 4	509
NFE GRIT	
2470 - 56	281
2470 - 4	565
2470 - 3	872
2470 - 5	560
2470 - 1	501
2470 - 2	281
2470 - 57	studený spoj [283]
2470 - 58	studený spoj [283]
NFE ORION	
2393 - 1	565
2393 - 2	560
2393 - 3	302
2393 - 57	909
2393 - 58	200
2393 - 59	209
2393 - 4	103
2393 - 5	502, 872
2393 - 6	342

NFE MARS	
VZOR	BARVA
2420-1	502
2420-2	861
2420-53	517
2430-1	516
2430-2	516
2450-1	852
2450-2	852, 861
2450-3	564
2450-54	564
NFE COMET	
2539 - 51	701
2539 - 52	264, 200
2539 - 53	283
2539 - 54	706
2539 - 55	702
NFE SPARKLE	
2440 - 1	406
2440 - 2	456, 454
2440 - 3	567
2440 - 4	309
2440 - 55	922
2440 - 56	203
2440 - 57	277
2440 - 58	247
NFE COMFORT	
2015-51	501
2015-52	245
2015-4	781
2015-55	933
2015-8	342
2015-9	872
NFE WOOD	
2017-1	852
2017-3	852
2017-5	570
2017-56	281

NFE AMOS	
VZOR	BARVA
2015-853	266
2015-86	454
2015-87	351
2015-810	533
2017-82	852
2017-84	560
NFE VARIO	
2013-1	249
2013-2	281
2013-3	570
2013-6	249
2013-7	452
2013-8	346
2013-10	732
2013-11	872
2013-12	852
2013-13	933
DUAL	
107	277
215	277
247	248
309	343
320	348
414	452
737	781
742	732
830	871
853	453
855	541
861	533
903	949
952	981
PRAKTIK	
1002	112, 129, 264
2003	277
2005	280
7002	781
8001	541, 871
8003	801
9004	949





ELEKTROSTATIK A, DYNAMIK A	
VZOR	BARVA
1301	541
2301	230, 277
2317	277
2403	230
2601	230
3304	311
5301	501
7301	714
8301	801
8306	264
8315	541
ELEKTROSTATIK X, DYNAMIK X	
1002	112, 129, 264
2003	277
2005	280
7002	781
8001	541, 871
8003	801
9004	949
GARIS SD	
203	280
295	248
277	277
377	377
495	495
510	881
743	709
777	777
853	453
861	533
881	881
952	981
903	903
MODUL	
106	112
201	230
764	714
830	801
854	855
863	863
929	929

# Oblast použití

		DOMO	NOVOFLOR STANDARD	NOVOFLOR EXTRA	DUAL	DYNAMIK	PRAKTIK	ELEKTROSTATIK	GARIS SD	NFE Amos
MEDICÍNSKÁ ZAŘÍZENÍ	recepce		•	•	•	•	•	•	•	•
	čekárny		•	•	•	•	•	•	•	•
	pokoje		•	•	•	•	•	•	•	•
	ošetřovny, ordinace		•	•	•	•	•	•	•	•
	operační sály							•		
	JIP							•		
	porodní sály							•		
	laboratoře, radioterapie						•	•	•	
KANCELÁŘE	administrace		•	•	•	•	•	•	•	•
	recepce		•	•	•	•	•	•	•	•
	jednací místnosti		•	•	•	•	•	•	•	•
	kanceláře		•	•	•	•	•	•	•	•
ŠKOLY*	sociální zařízení		•	•	•	•	•	•	•	•
	recepce, vstupní haly		•	•	•	•	•	•	•	•
	třídy		•	•	•	•	•	•	•	•
	koleje, pokoje		•	•	•	•	•	•	•	•
	šatny		•	•	•	•	•	•	•	•
	studovny, knihovny		•	•	•	•	•	•	•	•
	laboratoře						•	•	•	•
	administrace		•	•	•	•	•	•	•	•
LEHKÝ PRŮMYSL	chodby, schodiště		•	•	•	•	•	•	•	•
	sociální zařízení		•	•	•	•	•	•	•	•
	recepce		•	•	•	•	•	•	•	•
	předváděcí místnosti		•	•	•	•	•	•	•	•
	jídelny		•	•	•	•	•	•	•	•
HOTELY	šatny		•	•	•	•	•	•	•	•
	sociální zařízení		•	•	•	•	•	•	•	•
	výrobní haly			•	•	•	•	•	•	•
	sklady			•	•	•	•	•	•	•
OBCHODY	recepce		•	•	•	•	•	•	•	•
	restaurace, bary			•	•	•	•	•	•	•
	konferenční místnosti		•	•	•	•	•	•	•	•
	chodby, schodiště			•	•	•	•	•	•	•
OBYTNÉ DOMY	pokoje		•	•	•	•	•	•	•	•
	chodby, schodiště		•	•	•	•	•	•	•	•
	sociální zařízení		•	•	•	•	•	•	•	•
KUCHYNĚ	závodní jídelny			•	•	•	•	•	•	•
	bufety, kantýny			•	•	•	•	•	•	•
TECHNICKÉ OBJEKTY	počítačové sály					•		•		
	technické prostory			•	•	•	•	•	•	•
	dispečerské místnosti			•	•	•	•	•	•	•

\*) Doporučeno opatřit pohyblivý nábytek filcovou podložkou

# Stupň zátěže

	BYTOVÁ VÝSTAVBA	KOMERČNÍ VÝSTAVBA	LEHKÝ PRŮMYSL
 <b>MÍRNÁ ZÁTĚŽ</b>	21	31	<b>41</b> Elektrostatik, Dynamik, Praktik (1,7)
 <b>STŘEDNÍ ZÁTĚŽ</b>	22	<b>32</b> Elektrostatik, Dynamik, Praktik (1,7)	<b>42</b> Novoflor Standard
 <b>VYSOKÁ ZÁTĚŽ</b>	<b>23</b> Domo, Novoflor Extra, Novoflor Standard, Dual, Garis SD, Elektrostatik, Dynamik, Praktik	<b>33</b> Novoflor Standard	<b>43</b> Novoflor Extra, Novoflor Extra Amos, Dual, Garis SD, Elektrostatik, Dynamik (2,0)
 <b>VELMI VYSOKÁ ZÁTĚŽ</b>		<b>34</b> Novoflor Extra, Dual, Garis SD, Elektrostatik, Dynamik (2,0)	

Na webových stránkách [www.fatrafloor.cz](http://www.fatrafloor.cz) naleznete další důležité informace:

- předpis pro kladení
- distribuční síť
- certifikáty
- referenční pokládky
- maloobchodní ceník

# Balení

## Karton

			ELEKTROSTATIK, DYNAMIK		PRAKTIK
			1,7	2,0	1,7
BALENÍ	KARTON	ks	35	30	35
		m <sup>2</sup>	12,91	11,07	12,91
	PALETA	ks kartonů	18	18	18
		m <sup>2</sup>	232,38	199,26	232,38
PŘIBLIŽNÁ HMOTNOST	KARTON	kg	32	32	32
	PALETA	kg	576	576	576

## Role

			DOMO		NOVOFLOR STANDARD		NOVOFLOR EXTRA		DUAL	GARIS SD	MODUL	
TLOUŠŤKA	mm		1,5		2		2		2	2	1,15	
ŠÍŘKA	m		2		2		2	1,5	1,5	1,5	1,5	
BALENÍ	DÉLKA	m	16	20	12	20	12	20	12	12	20	
	PLOCHA	m <sup>2</sup>	32	40	24	40	24	40	18	18	30	
PŘIBLIŽNÁ HMOTNOST	ROLE	kg	77	95	78	127	76	125	56	53	51	57

# Pokyny pro instalaci, ošetřování a údržbu PVC podlahových krytin a obkladů stěn

## Skladování

Role je nutné skladovat při teplotě +5 °C až +35 °C v suchých a bezprašných vnitřních prostorách min. 1 m od zdroje tepla a chránit je před vlivy přímého slunečního záření a umělého osvětlení s vysokou UV složkou.

## Instalace

- Kladení krytiny se provádí technologií dle příslušného kladečského předpisu výrobce.
- Krytinu doporučujeme pokládat odbornou kladečskou firmou.
- Před pokládáním krytiny vizuálně zkontrolujte kvalitu vzhledu a provedení.
- Při viditelných vzhledových vadách krytinu nepokládejte a uplatněte reklamaci.
- Krytiny nejsou vhodné pro volné kladení, pokládají se celoplošným lepením výrobcem doporučenými disperzními případně rozpouštědlovými lepidly.
- Před instalací je nutné:
  - krytinu v rolích rozvinout a stabilizovat povrch a rozměr při teplotě nad +18 °C po dobu 48 hodin,
  - krytinu v dílcích temperovat při teplotě nad +18 °C po dobu 48 hodin.
- Podklad pro kladení musí být rovný, hladký, bez trhlin a prachu, dostatečně pevný, čistý a suchý. Nerovnosti, mastné skvrny a jiné musí být odstraněny.
- Krytiny se nesmí lepit v místnostech, které nejsou dostatečně izolovány proti spodní vlhkosti a v místnostech s podlahovým topným systémem, přesahuje-li trvale teplotu na povrchu +28 °C.
- Teplota v místnosti a podkladu při kladení nesmí poklesnout pod +18 °C.
- U krytin, které mají nášlapnou vrstvu potištěnou pravidelným vzorem, nelze zajistit návaznost vzoru mezi jednotlivými pásy nebo dílci.
- Při instalaci:
  - krytiny v rolích musí výrobní číslo rolí následovat jedno po druhém,
  - krytiny v dílcích musí být dodržen směr pokládky vyznačený šipkou na spodní straně dílce, aby se předešlo rozdílu v odstínu instalované podlahové krytiny.

## Ošetřování podlahové krytiny a obkladu stěn

- Podrobný postup čištění, ošetřování a údržby krytiny je uveden v příslušném kladečském předpisu.
- Pro běžné čištění krytiny se používá vlažná voda s přídavkem čisticího prostředku určeného pro daný typ podlahové krytiny.
- Krytinu je nutné chránit před potřísněním asfaltem, přípravky obsahujícími barviva a organická rozpouštědla a před kontaktem s hořícími a doutnajícími předměty.
- Pryžové výrobky při styku s krytinou vyvolávají neodstranitelnou barevnou změnu povrchu.
- Kontaktní plochy pohyblivého nábytku s krytinou musí být opatřeny vhodnými ochrannými prostředky (např. textilní podložkou).

Bližší informace naleznete na webových stránkách výrobce [www.fatrafloor.cz](http://www.fatrafloor.cz), v příslušném kladečském předpisu pro krytinu LINO Fatra PN 5410/97.



# Technická data

TECHNICKÁ DATA	NORMA	JEDNOTKA	IKONA	DOMO	NOVOFLOR STANDARD	NOVOFLOR EXTRA	NOVOFLOR EXTRA AMOS	DUAL	MODUL	GARIS SD	ELEKTROSTATIK, DYNAMIK	PRAKTIK		
CELKOVÁ TLOUŠŤKA	EN ISO 24346	mm		1,5	2,0	2,0	2,0	2,0	2,0	1,15	2,0	2,0	1,7	1,7
TLOUŠŤKA NÁŠLAPNÉ VRSTVY	EN ISO 24340	mm		0,3	0,55	0,8	0,7	0,7	0,8	0,5	homogenní	homogenní	homogenní	homogenní
KLASIFIKACE/ÚROVEŇ POUŽITÍ	EN ISO 10581 EN ISO 10582	třída		21 - 23	21 - 23 31 - 33 41 - 42	21 - 23 31 - 34 41 - 43	21 - 23 31 - 34 41 - 43	21 - 23 31 - 34 41 - 43	21 - 23 31 - 34 41 - 43	-	21 - 23 31 - 34 41 - 43	21 - 23 31 - 34 41 - 43	21 - 23 31 - 32 41	21 - 23 31 - 32 41
ŠÍŘKA	EN ISO 24341	mm		2000	2000	1500	2000	1500	1500	1500	1500	-	-	-
DÉLKA ROLE	EN ISO 24341	m		16, 20	12, 20	12	12, 20	12	12	20	12	-	-	-
ROZMĚR DLAŽDICE	EN ISO 24342	mm		-	-	-	-	-	-	-	608 x 608	608 x 608	608 x 608	
BALENÍ V KARTONU	-	m <sup>2</sup>		-	-	-	-	-	-	-	11,07	12,91	12,91	
PLOŠNÁ HMOTNOST	EN ISO 23997	g/m <sup>2</sup>		2310	3113	3060	3060	3060	2890	1820	2750	2780 (A) 3040 (X)	2363 (A) 2584 (X)	2584
ROZMĚROVÁ STÁLOST	EN ISO 23999 *ČSN 640610	%		≤ 0,4	≤ 0,4	≤ 0,4	≤ 0,4	≤ 0,4	≤ 0,4	≤ 0,4*	≤ 0,4	≤ 0,4	≤ 0,4	≤ 0,4
ZVLNĚNÍ PO VYSTAVENÍ TEPLU	EN ISO 23999	mm		≤ 8	≤ 8	≤ 8	≤ 8	≤ 8	≤ 8	-	≤ 8	-	-	-
TRVALÁ DEFORMACE	EN ISO 24343-1	mm		≤ 0,1	≤ 0,1	≤ 0,1	≤ 0,1	≤ 0,1	≤ 0,1	-	≤ 0,1	≤ 0,1	≤ 0,1	≤ 0,1
VLIV KOLEČKOVÉ ŽIDLE	ISO 4918	-								-				
STÁLOBAREVNOST NA UMĚLÉM SVĚTLE	EN ISO 105-B02, method 3	stupeň		min. 6	min. 6	min. 6	min. 6	min. 6	min. 6	min. 6	min. 6	min. 6	min. 6	min. 6
REAKCE VÝROBKU NA OHEŇ	EN 13501-1 *EN 13823	třída		B <sub>fl</sub> -s1	B <sub>fl</sub> -s1	B <sub>fl</sub> -s1	B <sub>fl</sub> -s1	B <sub>fl</sub> -s1	B <sub>fl</sub> -s1	D-s2, d0*	B <sub>fl</sub> -s1	B <sub>fl</sub> -s1	B <sub>fl</sub> -s1	B <sub>fl</sub> -s1
EMISE FORMALDEHYDU	EN 717-1	třída		E1	E1	E1	E1	E1	E1	-	E1	E1	E1	E1
ODOLNOST PROTI SKLUZU	EN 13893	třída		DS	DS	DS	DS	DS	DS	-	DS	DS	DS	DS
TEPELNÁ VODIVOST	EN ISO 10456	W/m.K		0,17	0,17	0,17	0,17	0,17	0,17	-	0,17	0,17	0,17	0,17
ODOLNOST PROTI VZNIKU SKVRN A CHEMICKÁ ODOLNOST	EN ISO 26987	-												
PROTISKLUZNOST	DIN 51130	skupina		R11	R11	R10	R10	R11	R11	-	R10	ELEKTROSTATIK - R11 DYNAMIK - R10	R11	
VNITŘNÍ ELEKTRICKÝ ODPOR	EN 1081	Ω		-	-	-	-	-	-	-	≤ 1.10 <sup>9</sup>	ELEKTROSTATIK ≤ 1.10 <sup>6</sup> DYNAMIK ≤ 1.10 <sup>8</sup>	-	
POVRCHOVÁ ÚPRAVA	-	-						-				-	-	-
ODOLNOST PROTI OPOTŘEBENÍ	EN 660-2	-								-				
ODOLNOST PROTI BAKTERIÍM	EN ISO 846, method C	-		-	-		-							
ANTIBAKTERIÁLNÍ OCHRANA	ISO 22196	-				-		-	-	-	-	-	-	-
VOC	EN ISO 16000-9	µg/m <sup>3</sup>		≤ 10 (po 28 dnech)	≤ 10 (po 28 dnech)	≤ 10 (po 28 dnech)	≤ 10 (po 28 dnech)	≤ 10 (po 28 dnech)	≤ 10 (po 28 dnech)	-	≤ 10 (po 28 dnech)	≤ 10 (po 28 dnech)	≤ 10 (po 28 dnech)	≤ 10 (po 28 dnech)
GARANCE		let		5	5	5	5	5	5	5	10	10	10	





**LINO<sup>®</sup>**

**Fatra, a.s.**

třída Tomáše Bati 1541  
763 61 Napajedla  
Česká republika

Tel.: +420 577 501 111

E-mail: [podlahy@fatra.cz](mailto:podlahy@fatra.cz)

