

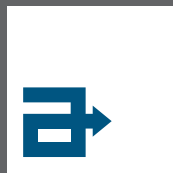


**Designed for possibilities.  
Made for people.**



[altro.com](http://altro.com)

# **Altro Whiterock wall designs**



altro

# Altro Whiterock wall designs



Soft Woodgrain | 9901  
LRV 52



Warm Woodgrain | 9904  
LRV 38



Rich Woodgrain | 9902  
LRV 14

## Order No.

Bestell-Nr.

Número de pedido

**WDS25**

**WDS30**

Sheet size

Plattengröße

Dimensiones

2500 x 1220 mm

3000 x 1220 mm

Example

Beispiel

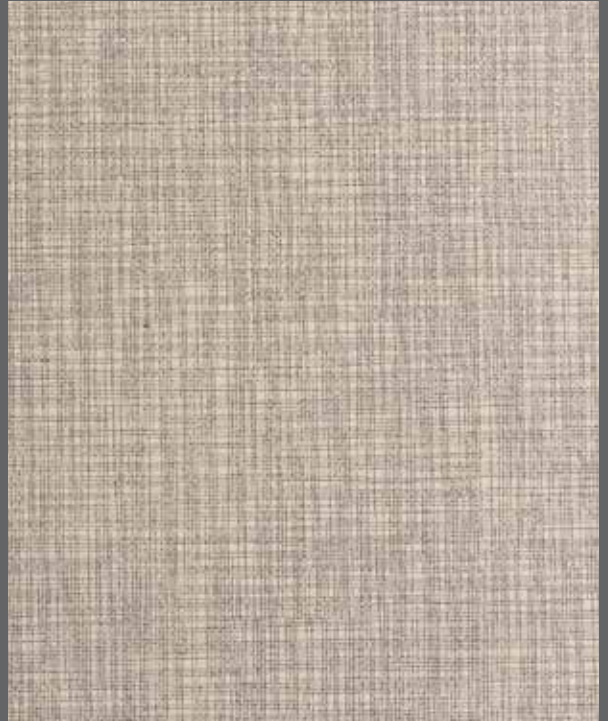
Ejemplo

Brushed Steel: **WDS25** / 9911

Brushed Steel: **WDS30** / 9911



Winter Weave | 9909  
LRV 58



Autumn Weave | 9910  
LRV 43



Summer Weave | 9908  
LRV 36

LRV = light reflectance value    LRV = Lichtreflexionsgrad    LRV = Valor de reflectancia de la Luz

Light reflectance values measured in accordance with BS 8493: 2008.

Lichtreflexionsgrad (LRV) gemäß BS 8493: 2008.

Los valores de reflectancia de la luz se miden de acuerdo con BS 8493: 2008.



White Mineral | 9905  
LRV 61

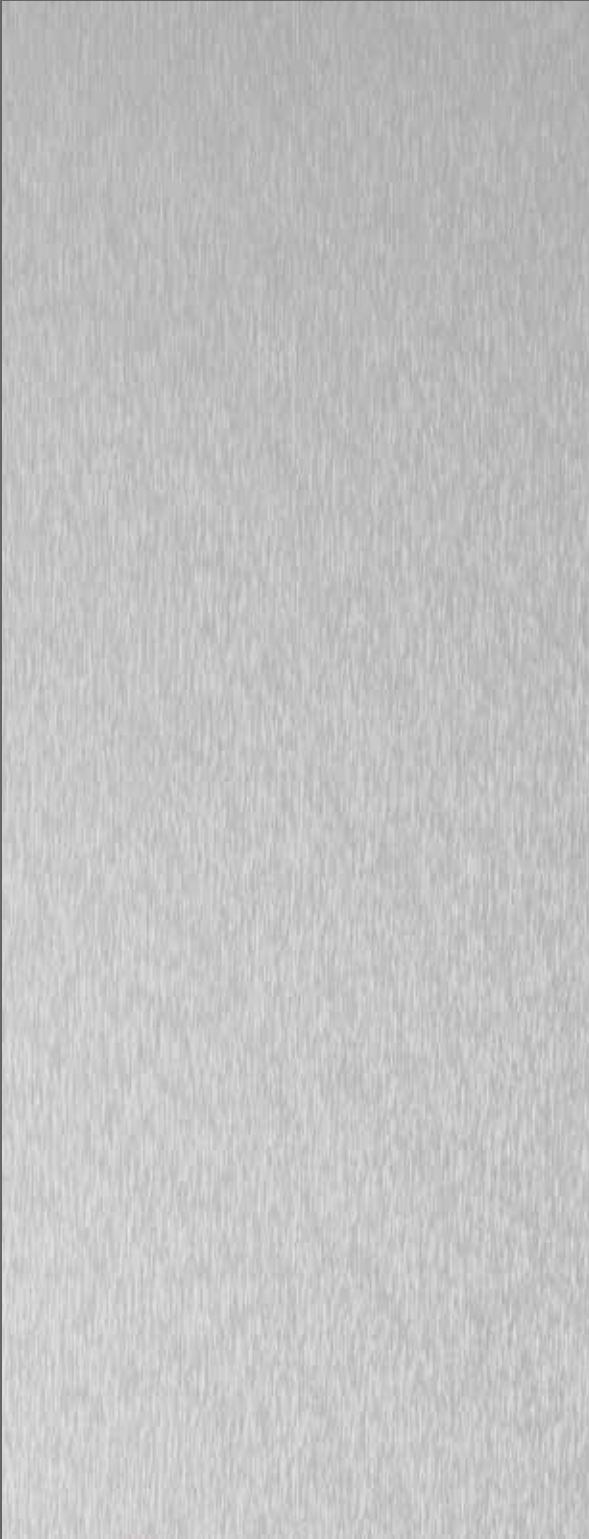


Cool Mineral | 9906  
LRV 48



Urban Mineral | 9907  
LRV 28

Exact material match with samples cannot be guaranteed.  
Eine exakte Übereinstimmung des Materials mit Mustern kann nicht garantiert werden.  
Las muestras no pueden garantizar un color exacto.



Brushed Steel | 9911  
LRV 54



Antique Copper | 9912  
LRV 9

Coordinating and contrasting trims available.  
Farblich passende und kontrastierende Profile verfügbar.  
Molduras en tonos que contrastan o combinan.





## Typical applications / Typische Anwendungsbereiche / Zonas de instalación recomendadas

Public areas, receptions, foyers, lobbies. Bedrooms in hotels and hospitals. Cafés, restaurants and bars. Bathrooms, showers and changing rooms.

Öffentliche Bereiche, Empfänge, Foyers, Lobbys. Schlafzimmer in Hotels und Krankenhäusern. Cafés, Restaurants und Bars. Bäder, Duschen und Umkleieräume.

Zonas públicas, recepciones, vestíbulos. Habitaciones de hoteles y hospitales. Cafeterías, restaurantes y bares. Baños, duchas y vestuarios.

## Technical information / Technische Informationen / Información técnica / Information technique

Surface finish	Oberfläche	Acabado de la superficie	Finition	Satin, Satin, Satinado, Satin	
Thickness	Gesamtstärke	Espesor	Epaisseur	2.5 mm	
Size	Plattengröße	Dimensiones	Dimension	2500 mm x 1220 mm 3000 mm x 1220 mm	
Weight	Flächengewicht	Peso	Poids	3600 g/m <sup>2</sup>	
Maximum service temperature	Max. Betriebstemperatur	Temperatura máxima de uso	Température maximale supportée	60°C	
E-modulus of elasticity	Bruchfestigkeit	Módulos de elasticidad	Module d'élasticité	ISO 527	2880 MPa
Notched impact resistance	Kratz- und Kerbzähigkeit	Resistencia al impacto	Résistance à l'impact	ISO 179/1ea	11.8 KJ/m <sup>2</sup>
Flexural strength	Biegefestigkeit	Resistencia a la flexión	Résistance à la flexion	ISO 178	70 MPa
Tensile strength	Zugfestigkeit	Resistencia a la tensión	Résistance à la traction	ISO 527	52 MPa
Shore D hardness	Shore D-Härte	Dureza (Shore D)	Dureté Shore D	ISO 868	75
Thermal conductivity- 'K Value'	Wärmeleitung	Conductividad térmica	Conductivité thermique	EN 12524	0.17 W/mK
Water absorption	Wasserabsorption	Absorción de agua	Imperméabilité	ISO 62	≤ 0.1%
Moisture vapour transmission rate (MVTR)	Wasserdampfdurchlässigkeitsrate (MVTR)	Rango de transmisión de humedad de vapor (MVTR)	Taux de transmission de vapeur d'eau	ASTM E96	≤ 0.12 g/m <sup>2</sup> /24h
Fire performance	Brandverhalten	Resistencia al fuego	Réaction au feu	EN 13501-1	B- s3, d0



Altro Limited a company certified by SGS to ISO 9001 and ISO 14001.



## Installation and maintenance / Montage und Pflege / Instalación y mantenimiento

Please refer to Altro installation and maintenance instructions. Failure to follow these instructions can affect product performance. Technical information on installation can be found at [www.altro.com](http://www.altro.com)

Bitte beachten Sie unsere Montage- und Pflegeanleitung. Erfolgt die Montage und Pflege der Wandelemente nicht gemäß Anleitung, können sich die Eigenschaften ändern. Technische Informationen zur Montage und Pflege finden Sie unter [www.altro.com](http://www.altro.com)

Consulte las instrucciones de instalación y mantenimiento de Altro. El no respetar estas instrucciones podría afectar al rendimiento del producto. Para más información sobre mantenimiento o instalación de nuestros productos pinche aquí: [www.altro.com](http://www.altro.com)

Altro, Designed for possibilities. Made for people., and Altro Whiterock are trademarks of Altro Limited.

United Kingdom +44 (0) 1462 707 700 [enquiries@altro.com](mailto:enquiries@altro.com)

Germany +49 (0) 340 6500 0 [anfrage@altro.de](mailto:anfrage@altro.de)

France +33 1 57 32 92 30 [france@altro.com](mailto:france@altro.com)

Australia +61 3 9764 5666 [info@asf.com.au](mailto:info@asf.com.au)

Spain +34 91 549 5230 [suelos@altro.com](mailto:suelos@altro.com)