

# Articon Clean Nelson Nejpřívětivější vstupní rohož

Typ	Použití	Odolnost	Kombinace s venkovní rohoží
<b>Absorpční</b>	<b>Vnitřní</b>	<b>Střední</b>	<b>Ano</b>

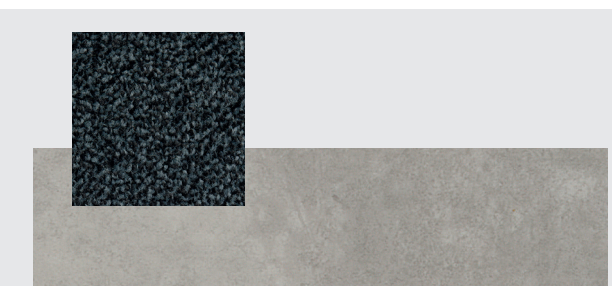
**Articon Clean Nelson** je cenově nejdostupnější vstupní rohož, která je určena pro vchody s nízkým až středním provozem, zvládající až 500 přechodů denně.

## Design

Skvěle se hodí do domácností, menších obchodů, kanceláří a dalších prostor s nižší frekvencí provozu. Její melírovaný design v šedé nebo antracitové barvě efektivně maskuje prach a nečistoty.

Krátký a měkký vlas spolehlivě absorbuje vlhkost, zároveň zabraňuje ulpívání zvířecích chlupů a usnadňuje vysávání. Rohož je vyrobena z barveného polyamidu, což zajišťuje dlouhou životnost, odolnost vůči vyblednutí na slunci a schopnost zvládnout i agresivní čisticí prostředky při odstraňování skvrn od oleje nebo mastnoty.

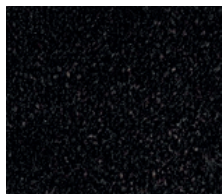
Podklad z PVC bez ftalátů je nepropustný pro vodu, což zajišťuje spolehlivou ochranu podlahy před vlhkostí. Nelson je k dispozici ve formě rolí i samostatných rohoží. Role jsou dodávány bez okrajů, zatímco volně položené rohože mají PVC okraj široký 2,5 cm po celém obvodu.



Plaza Concrete S55S3070 v kombinaci s Articon Clean Nelson v dekoru Anthracite NE81.

# ARTICON CLEAN

## Dekory



Grey  
NE82



Anthracite  
NE81



## Technické specifikace / PVC

Materiál	Polyamid
Váha vlasu ISO 8543	500 g/m <sup>2</sup>
Třída zatížení EN 1307	31
Třída hořlavosti EN 13501	Cfl-s1
Rozměry role	200 cm, ± 20 m
Rozměry rohože	60 x 90 cm
Tloušťka	6,5 mm
Podložka	PVC
Třída absorpce písku	NPD
Třída optiky	NPD
Absorpční kapacita TNO W6034	NPD
Celková hmotnost ISO 8543	2800 g/m <sup>2</sup>
Výška vlasu ISO 1766	5,0 mm
Celková výška ISO 1765	6,5 mm
Hustota vlasu ISO 8543	0,085 g/cm <sup>2</sup>
Komfort EN 1307	LC1
Rozměrová stabilita ISO 2551	< 0,4%
Stálobarevnost ISO 105 B02	>7
Voděodolnost ISO 105 B01	4 – 5
Odolnost proti otěru ISO 105 X12	4 – 5
Slaná voda ISO 105 E02	4 – 5
Šampon BS 1006	4 – 5
Organická rozpouštědla ISO 105 X05	4 – 5
Statický náboj ISO 6356	< 2,0 kV
Protiskluzovost EN 13893	DS
Vhodnost pro schody EN 1963	Příležitostné použití
Vhodnost pro židle s kolečky EN 985	Příležitostné použití

## Kde používat?

	vysoký provoz	střední provoz
Nelze kombinovat s venkovními rohožemi (stírací)	A	B
V kombinaci s venkovními rohožemi (absorpční)	C	D
Venkovní rohože	E	



**ANVI TRADE s. r. o.**  
Průmyslová 1306/7  
102 00 Praha 10 - Hostivař  
Tel. +420 271 096 610  
E-mail: anvitrade@anvitrade.cz  
[www.anvitrade.cz](http://www.anvitrade.cz)

**ANVI TRADE s. r. o.**  
Tuřanka 1315/112  
627 00 Brno - Slatina / CTP Park  
Tel. +420 724 890 887  
E-mail: objednavky@anvitrade.cz

